



## Reiki für Mensch und Tier

Reiki ist ein Bewusstseins-Prozess, der Sie dabei unterstützt, sich selbst zu helfen und Mitlebewesen Hilfe zur Selbsthilfe anzubieten. Übertragen wird Reiki ab dem 1. Grad durch das Auflegen der Hände. Reiki-Themen basieren immer auf Unterstützung auf der Basis von selbstlosem Handeln, Ehrlichkeit, Annahme und Prozessunterstützung. Reiki unterstützt Selbstheilungskräfte und die Immunabwehr auf allen Ebenen.

### Einführung in den 1. Grad

Einführung in die Arbeit mit der universellen Lebensenergie „Reiki“ für Mensch und Tier,

12./13.02.2010, Zeit: jeweils 17.00 – 19.30/10.00 – 14.00 Uhr

Kosten 165,-€/TN

### Einführung in den 2. Grad

Einführung in die Symbolarbeit nach Dr. Mikao Usui: reinigende Arbeit (z.B. Pferdeställe und Reitplätze), Fernenergie, Notfall-Reiki und Kräftigung

15./16.10.2009 oder 12./13.03.2010,

17.00 – 19.30 /10.00 – 14.00 Uhr

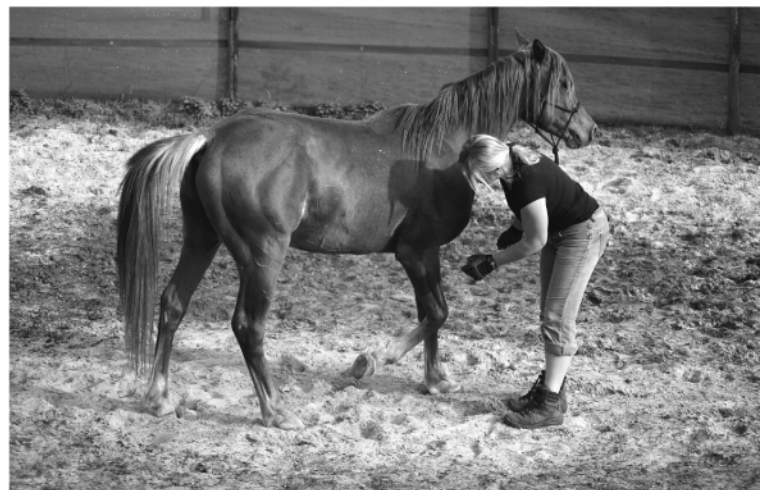
Kosten 185,-€/TN

### Einführung in den 3. Grad

Meister-Grad: Lösen von Blockaden, Chakrenarbeit und ebenenübergreifende Arbeit,

28.11.2009 oder 18.09.2010, Zeit 10.00 – 16.00 Uhr

Kosten 225,-€



## Wohlbefinden und Balance

### Mit Pferden „SEIN“ – Ein Ausflug in die Welt der Pferde

Ein Angebot für Frauen, die ihrem Familien- und Berufsalltag mit mehr Abwechslung, Bewegung und Freude begegnen möchten. Das Ziel ist ein (Wieder)Finden und Festigen der eigenen Balance, emotionale Entlastung, Erleben von Abwechslung und Freude. Sie benötigen keine Pferdeerfahrung.

In regelmäßigen Treffen an einem Vormittag im Monat bieten wir Ihnen den Raum, Pferde kennen zu lernen, Begegnungen zu haben und den Alltagsstress gezielt hinter sich zu lassen. Unser Treffen gliedert sich in geführte Selbsterfahrung mit unseren sicheren, gut erzogenen und gut sozialisierten Pferden, Entspannungs-

übungen und geführter Meditation. Wir bewegen uns zwischen den Pferden, mit den Pferden – und sammeln (neue oder erste) Erfahrungen auf dem Pferderücken.

1. Gruppe: Jeden 1. Freitag im Monat von 9.30 Uhr bis 13.00 Uhr, 45,-€ pro Person

Start: Freitag, den 02.10.2009.

Der erste Termin ist als Schnuppertag zu sehen.

## Einzelunterricht mit Pferden

### nach Absprache unter folgenden Themenschwerpunkten:

- Emotionaler Stressabbau für Erwachsene  
Von Wohlfühlstunden mit dem Pferd bis zum persönlichen Coaching: sich tragen lassen, bei sich ankommen, fühlen und wahrnehmen, Wege erkennen und finden, loslassen und „SEIN“
- Persönlichkeitstraining – Reflexionsarbeit mit Pferden  
Achtungs- und Bewusstseinsarbeit, Pferde geben Feedback

- Begegnung mit Pferden  
Der Einblick in die natürliche Herdenstruktur, Pferdeverhalten wahrnehmen, erkennen und verstehen, Wissensvermittlung

- Angstfreies Reiten lernen

- Innere und äußere Balance für Reiter/innen

Kosten 35,-€ pro Zeitstunde



## Fortbildung für Menschen aus sozialen Berufen

### Intensivkurs Heilpädagogisches Arbeiten mit Pferden –

#### Das Pferd als Medium

Fachliche Fortbildung für Menschen aus sozialen Berufen, die in Beruf oder Freizeit Kinder, Jugendliche und Erwachsene auf ihrem Weg zielgerichtet mit dem Partner Pferd begleiten möchten.

- Thematische Einführung in die drei Standbeine des Heilpädagogischen Arbeitens mit Pferden (folg.HPA)
- Pferde als Heiler – Warum Pferde für uns Menschen so heilsam sind
- Methoden des HPA - Von Prävention bis Therapie
- Auswahl des „richtigen“ Therapiepferdes
- Das Therapiepferd – Ausbildung, Einsatzmöglichkeit und deren

Grenzen

- Arbeits- und Beziehungs-Dreieck: Klient – Pferd – Therapeut
- Einführung in die Feldenkrais-Idee
- Praktische Methoden HPA
- Abgrenzung des Arbeitsfeldes des heilpädagogischen Einsatzes von Pferden
- Einführung in die praktische Arbeit mit Klienten

Termin: 10.-14.05.2010

Kosten 680,-€ (Unterkunft auf Anfrage)

## Tierkommunikation und Wahrnehmungsarbeit

### Grundkurs Tierkommunikation – Einstieg in die mentale Arbeit mit Tieren

Wochenendkurs als intensiver Einstieg,

21./22.11.2009, tägl. 10.00 – 16.00 Uhr, Kosten 225,-€

### Aufbaukurs I: Tierkommunikation in Verbindung mit Chakrenarbeit

6 Monatstreffen zur Schulung der Wahrnehmung, um mit Tieren in den mentalen Kontakt zu treten, Übungen und angewandte TK

Termine: 26.11./ 17.12./ 28.01./25.02./25.03./29.04.2010

Zeit: 17.30 – 21.30 Uhr, Kosten 55,-€ pro Termin

### Nach Abschluss des Kurses ist eine Verlängerung über 6 Termine mit dem Thema: Tierkommunikation II – Aufbaukurs Körpersprache möglich.

### Körpersprache und Seelenzusammenhänge

bei Mensch und Tier – am Beispiel von „Hannes und Humphrey“ Ebenso wie unser menschlicher Körper fungiert auch der Tierkörper als Wahrnehmungsinstrument und reagiert auf Störungen und Blockaden in den Emotionen. Wenn sich der Körper „zu Wort meldet“ möchte er darauf hinweisen, dass ein Thema nicht wahrgenommen, erkannt oder ernst genommen wird. Körpersprache wahrnehmen, beleuchten und deuten – Finden der Beziehungen zwischen Körper und Seele, Auffinden und Erkennen von Blockaden und Themen – in Bezug auf Mensch & Tier

Termin: 13./14.11.2009 oder 09./10.04.2010

Fr 16.00 – 19.30 Uhr, Sa 10 – 15 Uhr, Kosten 140,-€

### Aufstellungsarbeit mit Tieren

In der Aufstellungsarbeit wird die Situation des Tieres mit Hilfe von Stellvertretern in seinem System dargestellt und damit transparent gemacht. Belastende Emotionsmuster können schnell erkannt und deren Ursprung aufgedeckt und gefunden werden.

Einzeltermine: Blockaden bei Tier und/oder Halter erkennen und lösen, 60,-€ pro Stunde



Interessantes und Wissenswertes zu uns und unseren aktuellen Veranstaltungen und Terminen finden Sie auf unserer Homepage:

[www.equus-caballus.de](http://www.equus-caballus.de)



Pferdeschule EQUUS CABALLUS®

Inh. Tanja von Salzen

Selsinger Str.8

27404 Rhade

Tel: 04285 – 92 44 98

E-Mail: [info@equus-caballus.de](mailto:info@equus-caballus.de)